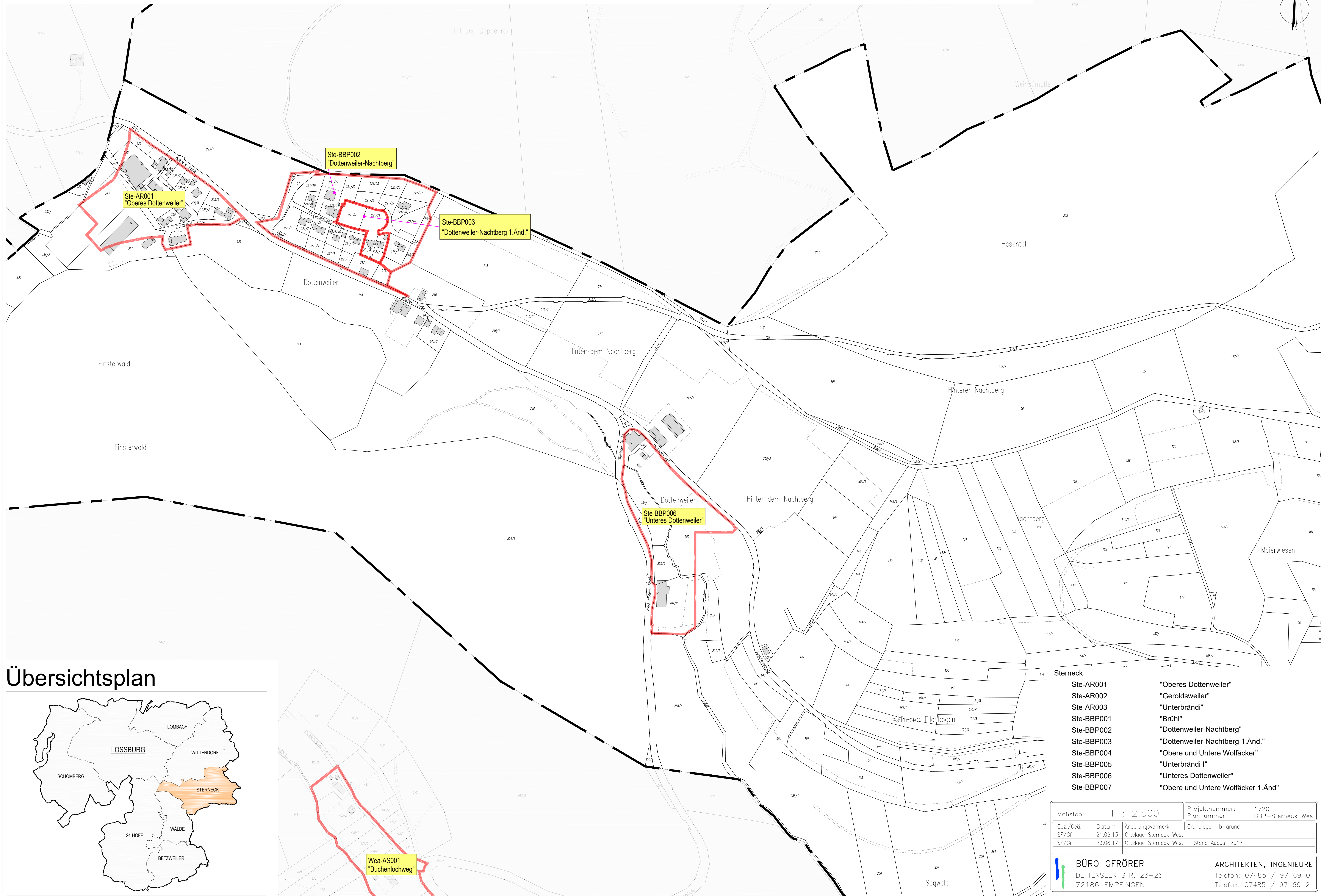
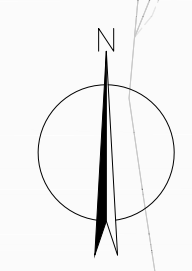
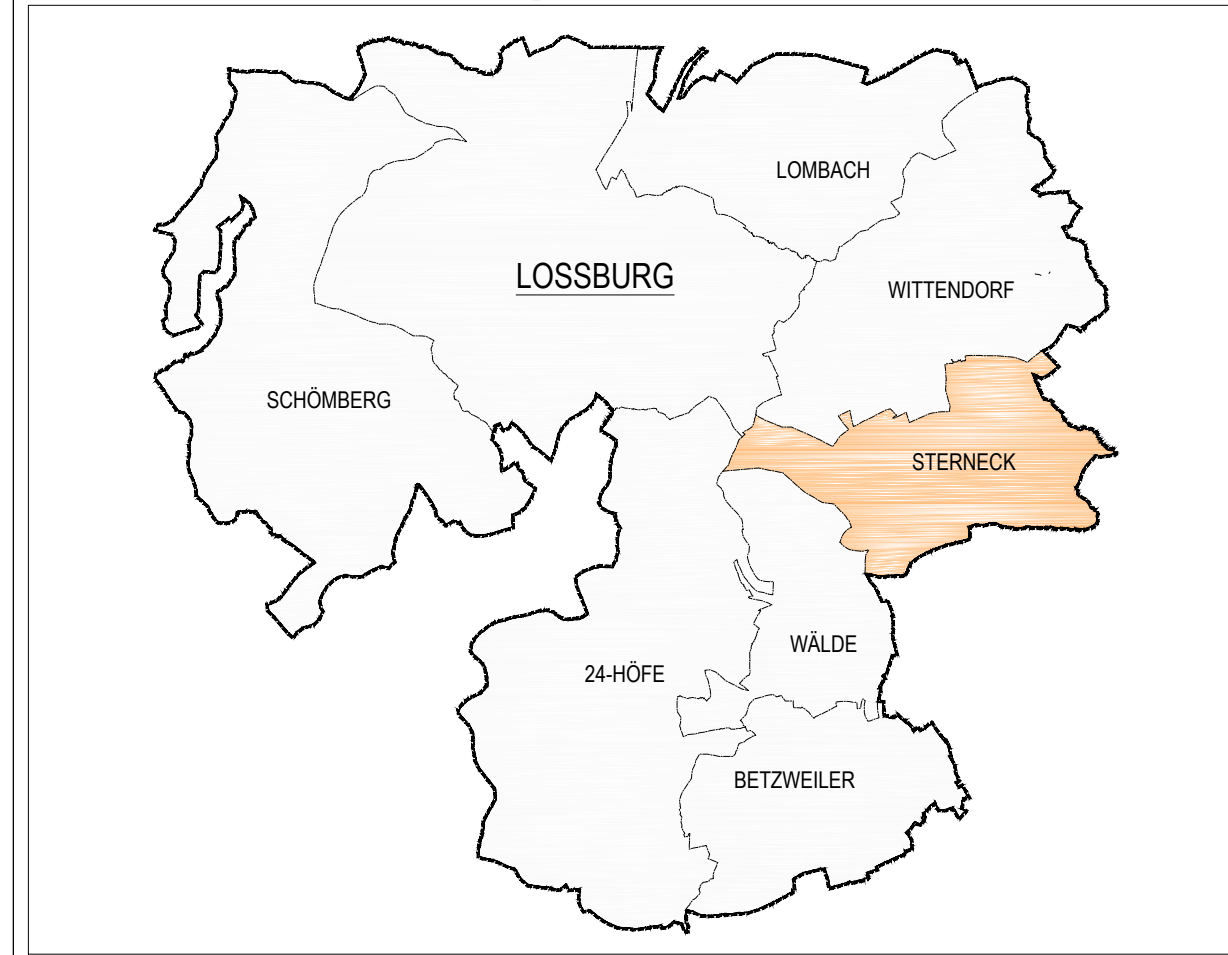


GEMEINDE LOSSBURG - ORTSLAGE STERNECK WEST - ÜBERSICHT BEBAUUNGSPLÄNE



Übersichtsplan



Sterneck	
Ste-AR001	"Oberes Dottenweiler"
Ste-AR002	"Geroldsweller"
Ste-AR003	"Unterbrändl"
Ste-BBP001	"Brühl"
Ste-BBP002	"Dottenweiler-Nachtberg"
Ste-BBP003	"Dottenweiler-Nachtberg 1.Änd."
Ste-BBP004	"Obere und Untere Wolfäcker"
Ste-BBP005	"Unterbrändl I"
Ste-BBP006	"Unteres Dottenweiler"
Ste-BBP007	"Obere und Untere Wolfäcker 1.Änd"

Maßstab:	1 : 2.500	Projektnummer:	1720
Gez./Geö.	Datum	Änderungsvermerk	Plannummer:
SF/Gf	21.06.13	Ortslage Sterneck West	Grundlage: b-grund
SF/Gr	23.08.17	Ortslage Sterneck West - Stand August 2017	

BÜRO GFRÖRER	ARCHITEKTEN, INGENIEURE
DETTENSEER STR. 23-25	Telefon: 07485 / 97 69 0
72186 EMPFINGEN	Telefax: 07485 / 97 69 21